



PRUEBA DE NIVEL DE CUARTO COMPETENCIA MATEMÁTICA

NOMBRE Y APELLIDOS:

FECHA:

CURSO ESCOLAR:

NOTA:

OBSERVACIONES:

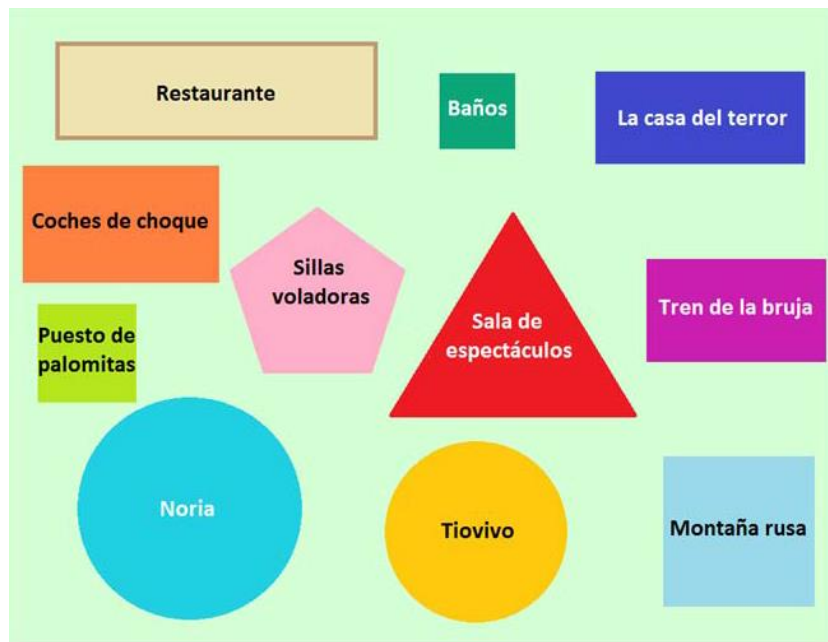
.....

UN DÍA EN EL PARQUE DE ATRACCIONES

Carlos ha ido de excursión al parque de atracciones con sus compañeros del cole. Ha sido un día estupendo en el que pudieron subirse en muchas atracciones y disfrutar con sus amigos.



1 Fíjate en el dibujo en el que se muestra el mapa del parque de atracciones.



Ahora completa el siguiente cuadro:

LUGARES EN EL PLANO	FORMA
El puesto de palomitas, los baños y la montaña rusa tienen forma de	
Las sillas voladoras tienen forma de	
La noria y el tiovivo tienen forma de	
La sala de espectáculos tiene forma de	
La casa del terror y el tren de la bruja tienen forma de	

NOMBRE Y APELLIDOS:

2 Aquí puedes ver la altura de Laura, Jorge y Rut.

1 m 30 cm



Laura

1 m 35 cm



Jorge

1 m 20 cm



Rut

Para montar en las atracciones se exige esta altura mínima:

ATRACCIÓN	ALTURA
Montaña rusa	140 cm
Tren de la bruja	100 cm
Noria	125 cm

Marca con una X si las siguientes afirmaciones son Verdaderas o Falsas:

	Verdadero	Falso
Rut puede montarse en la noria.		
Rut solo puede montarse en el tren de la bruja.		
Ningún niño puede montarse en la montaña rusa.		
Laura puede montarse en el tren de la bruja y en la noria.		

3 Los niños observan como creció el número de visitantes en los últimos días:

Lunes

500

Martes

530

Miércoles

560

Jueves

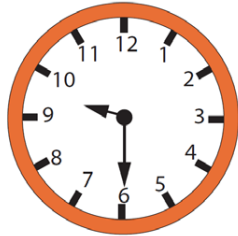
580

La mitad de las personas que visitaron el parque los dos últimos días eran niños. Para calcular el número de niños que fueron esos días, ¿qué operaciones debemos realizar?

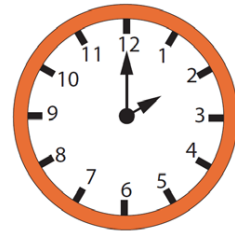
Rodea la respuesta correcta:

- a. Dividir 560 entre 2. Dividir 580 entre 2. Sumar los dos resultados.
- b. Dividir 500 entre 2. Dividir 530 entre 2. Sumar los dos resultados.
- c. Multiplicar 560 por 2. Multiplicar 580 por 2. Sumar los dos resultados.
- d. Multiplicar 500 por 2. Multiplicar 530 por 2. Sumar los dos resultados.

4 Cuando Carlos entró al parque por la mañana, el reloj marcaba la siguiente hora:



Quando salió el reloj marcaba



¿Ha estado Carlos más de 5 horas en la visita?, ¿por qué?

5 Carlos vive a una distancia de 1.246 metros del Parque de atracciones y Lidia tres veces más lejos que Carlos. ¿A qué distancia vive Lidia?

Operaciones:

Respuesta: Lidia vive _____

NOMBRE Y APELLIDOS:

- 6 Para llegar al parque de atracciones se puede tomar un autobús. Por la parada que está muy cerca de donde vive Carlos, pasan varias líneas de bus: 141, 237, 73, 35, 114 y 235.

Ordena los números correspondientes a las líneas de autobús **de menor a mayor**.

□ < □ < □ < □ < □ < □

- 7 En el parque de atracciones, hay un parque para que jueguen los más pequeños.

Calcula mentalmente y responde con frases completas:

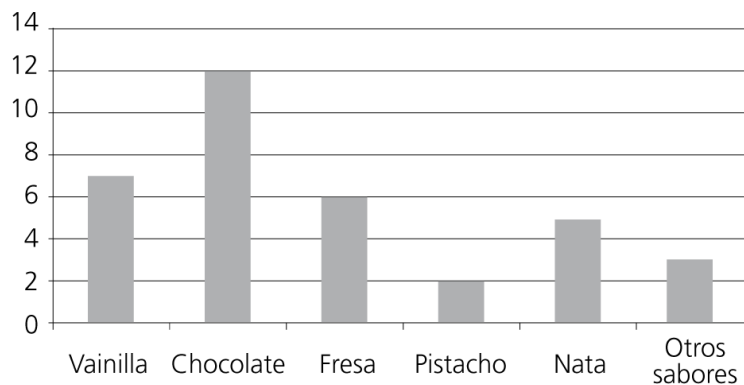
- a. En el parque están jugando **tres niños y el doble de niñas**. ¿Cuántas **niñas** juegan en el parque?

- b. Si en el parque hay 6 columpios y la mitad están ocupados, ¿cuántos columpios están ocupados? ¿Cuántos están libres?

- c. El tercio de los 12 niños que hay ahora en el parque llevan gafas. ¿Cuántos niños llevan gafas?

- 8 En el parque de atracciones hemos comprado helados y la profesora ha hecho una encuesta sobre nuestras preferencias.

Interpreta el siguiente gráfico y **señala** la respuesta correcta en cada caso.



a. ¿Cuál es la pregunta que se ha formulado para representar este gráfico?

- ¿Cuántos helados comes en una semana?
- ¿Qué sabor de helado prefieres?
- ¿Cuál es tu color favorito?

b. ¿Cuántos alumnos prefieren el sabor de fresa?

- 5 6 7

c. ¿Cuántos niños prefieren el sabor de nata?

- 4 5 6

d. ¿Cuál es el sabor que prefieren más alumnos?

- Pistacho Chocolate Vainilla

e. ¿A cuántos niños se ha preguntado en total? 30 32 35

9 En el parque de atracciones hay una sala de exposiciones con una exposición de fotografías sobre animales salvajes muy interesante. En una de ellas se podían ver 3 elefantes asiáticos comiendo. Si cada elefante come aproximadamente 220kg de hierba fresca al día, ¿cuántos kilos de hierba comerán los tres elefantes en una semana?

Operaciones:

Respuesta: En una semana _____

10 Coloca y resuelve estas operaciones:

a. $12.785 + 5.629 =$

b. $46.456 - 21.087 =$

c. $4.089 \times 7 =$

d. $53 : 6 =$